

REALISATION

GALIKA human estate

ARCHITECTES

Pierre Blondel
Architectes

ndel

APPARTEMENT DD.2.5

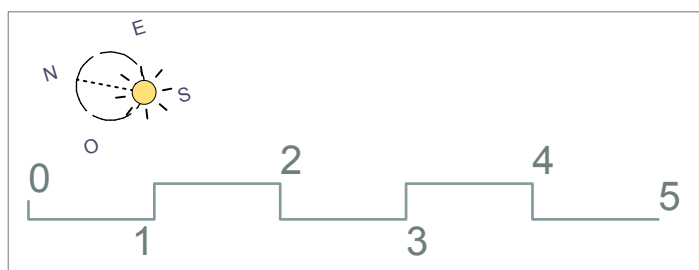
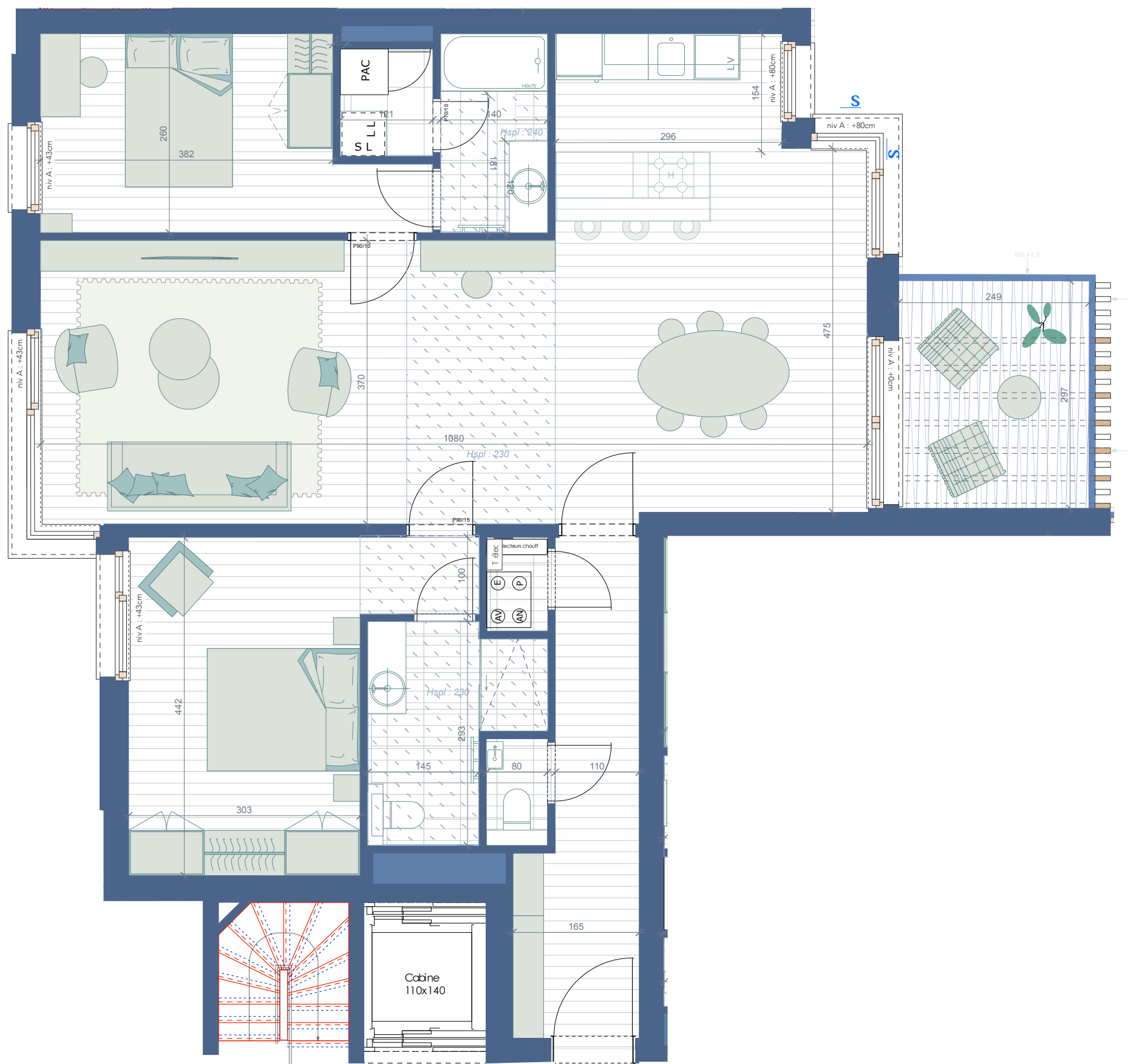
| | |
|-------------------|--------------------|
| Nb. chambres: | 2 |
| Nb. sdb: | 2 |
| S. brute: | 113 m ² |
| S. terrasse: | 8 m ² |
| S. toiture verte: | -- |

Situation : Etage 2



Document non contractuel
Mobilier à titre indicatif

03-04-2024



- Faux-plafond
- Lave-linge / LL combiné SL
- Sèche-linge
- Stores
- niv A Niveau d'allège
- PAC Pompe à chaleur
- Ventilation

- Les mesures sont données sur une base brute, sans finition.
 - Certaines mesures et formes peuvent être soumises à des modifications en cours de construction.
 - Toute différence observée, qu'elle soit inférieure ou supérieure et dans les limites des tolérances acceptables, entraînera une perte ou un bénéfice pour l'acheteur sans ajustement du prix.
 - Le mobilier et la disposition des sols sont donnés à titre d'exemple.

- Tous les meubles et la disposition de la cuisine et de la salle de bain sont donnés à titre d'exemple.
 - Des modifications peuvent être apportées à ce plan en fonction des besoins techniques de la construction.
 - Les emplacements des faux-plafonds sont indicatifs.